

Autoclave



고압증기멸균기

동작 원리

오직 단단하고 견고하게 설계된 챔버(Chamber) 구조만 내부의 고압 고온의 증기를 안전하게 유지 저장할 수 있습니다. 수증기의 온도가 계속적으로 상승하면 기체의 특성으로 인해 부피가 팽창하지만, 이때 증기의 공간이 제한된다면 압력이 상승하게 됩니다. 이러한 과정 속에서 챔버 내부는 110도 이상의 고온 고압의 증기를 유지할 수 있게 됩니다.

사용 목적

모든 생명체가 110도 이상의 열에서 고통을 받는 것은 아닙니다. 어떤 미생물들은 그들의 단백질 구조의 특성을 통해 열에 저항할 수 있습니다. 하지만 121도 이상의 증기 속에서는 그러한 미생물들도 살아남지 못합니다. 멸균기는 삶과 과학의 현장에서 대상물들이 가장 안전하고 깨끗한 상태로 사용될 수 있도록 돕는 일을 하고 있습니다.

주 사용처

바이오 및 생명 과학, 의료 기관, 식품산업, 수의학 관련 사업 등등

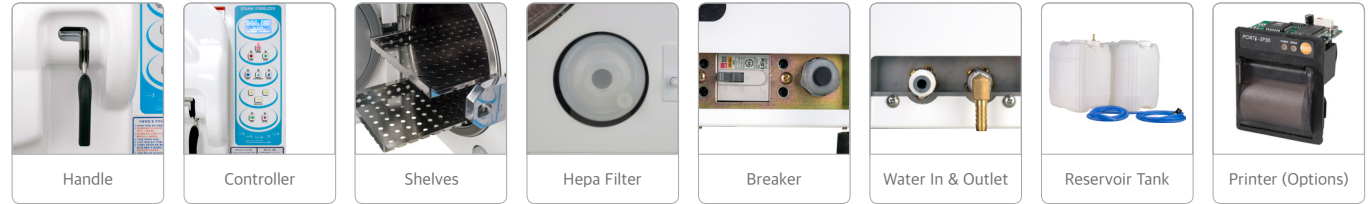
고압증기멸균기



SJ-TB 30/40/50/60



실험실과 의료 현장에서는 다양한 종류의 많은 품목들이 이용 간에 적절한 멸균을 필요로 합니다. SJ-TB 모델은 이러한 요구를 위한 완벽한 선택으로 위생에 민감한 사용 환경에서 쉽고 깨끗한 유지 보수를 위해 설계되었습니다. (B Class)



멸균 공정의 완전 자동화

선진공 > 가열 > 멸균 > 증기 배출 > 진공건조 > 완료의 공정이 자동 진행됩니다.

넓은 적재 공간

챔버 외부 가열 방식을 통해 내부 공간 활용도를 높였습니다.

위생 관리 시스템

멸균 수(水) 관리: 멸균 수 공급과 회수를 개별 수조로 관리하여 감염 및 위생에 엄격한 기준을 세웠습니다.
 챔버 관리: 챔버 내부에 가열 장치가 존재하지 않아 히터로 인해 발생 가능한 오염 가능성을 제거하였습니다.

안전 장치

1. 도어 잠금 확인 센서
2. 과온 방지 장치
3. 챔버 내부 압력 확인 센서
4. 과압 방지 장치
5. 도어 Intellock 제어 장치 (온도 & 압력)
6. 누전, 과전류 차단기 (Bimetla)
7. 물 부족 센서



고압증기멸균기 Specifications



제품 개선을 위하여 위 사양은 예고 없이 변경될 수 있으며, 스펙 상담은 당사로 연락 부탁드립니다.

Spec / Model		SJ-TB30	SJ-TB40	SJ-TB50	SJ-TB60
Overall Size (WxHxD)mm		600x515x660	600x515x760	650x515x760	650x515x860
Chamber Size (ØxD)mm		320x400	320x500	360x500	360x600
Chamber	Material	Stainless Steel 304			
	Type	Circular			
	Capacity	30Liter	40Liter	50Liter	60Liter
Sterilization	Temp.	121°C / 135°C			
	Pressure	110kPa / 215kPa			
Electronic Power		AC 220V, 50/60Hz			
Power Consumption		3050w	3150w	3150w	3500w
Noise Level		Less than 75dB			
Weight		58kg	63kg	75kg	80kg
Safety Device		Door Lock Check / Over Temp. Protection / Over Pressure Protection / Chamber Pressure Auto Sensing / Door Interlock / Circuit Breaker (Bimetal) / Water Level Sensor / etc.			

Accessories

Standard	Power Cord	1EA
	Tray	2EA
	Water Reservoir Tank and Hose	1SET
	Water Retrieve Tank and Hose	1SET
Optional	Cart	1SET
	Printer	1SET / 2 Paper Rolls